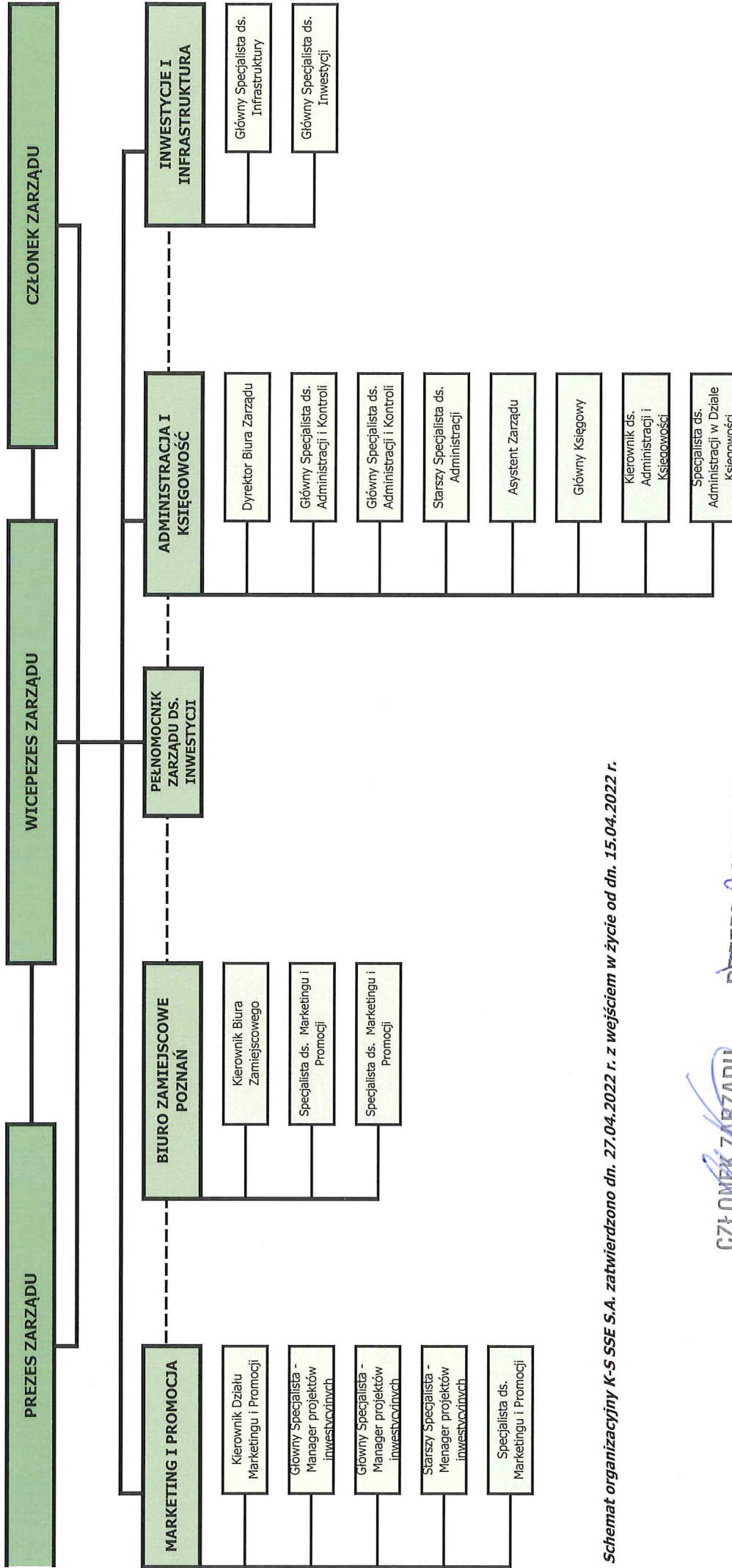


ZAŁĄCZNIK DO UCHWAŁY ZRZĄDU NR IX/11/2022 Z DNIA 27 KWIEŚNIA 2022 R.



Schemat organizacyjny K-S SSE S.A. zatwierdzono dn. 27.04.2022 r. z wejściem w życie od dn. 15.04.2022 r.

CZŁONEK ZARZĄDU
Andrzej Kail

PREZES ZARZĄDU
Krzysztof Kielec