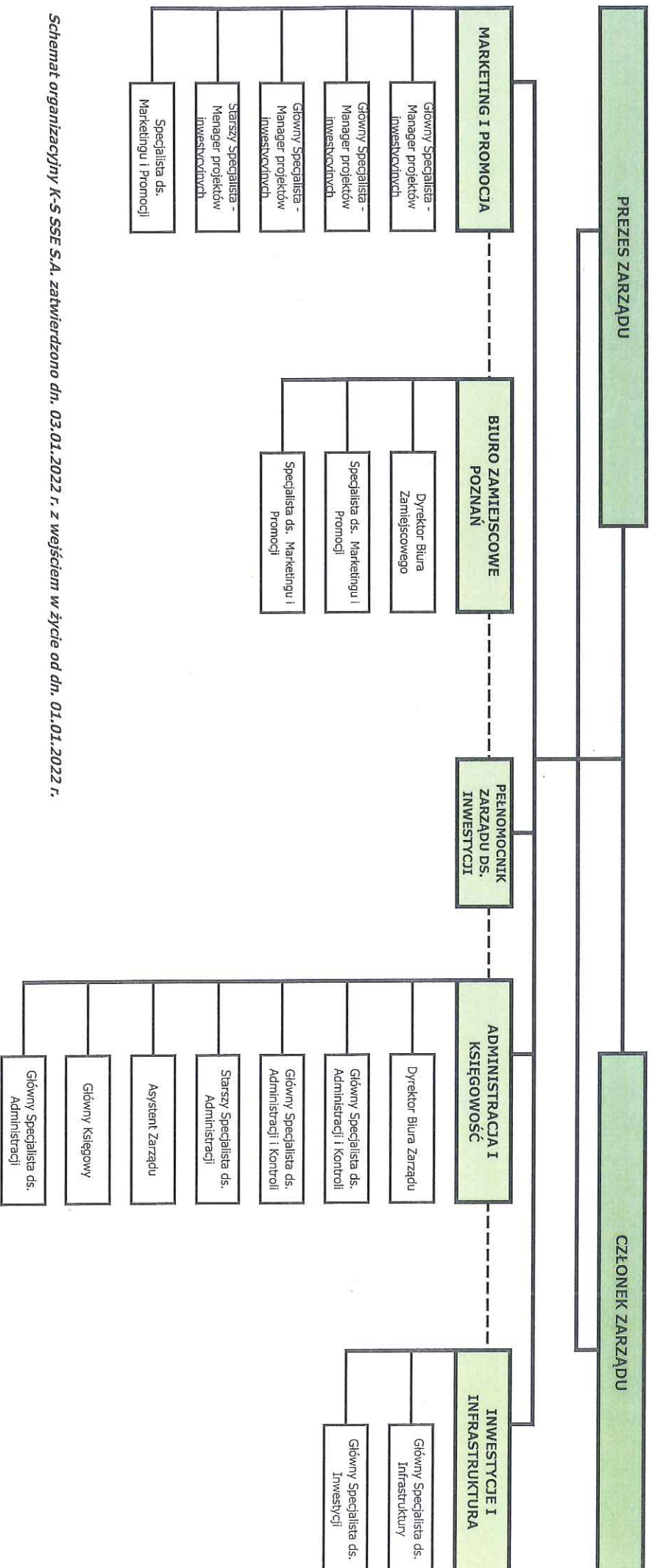


ZAŁĄCZNIK DO UCHWAŁY ZRZĄDU NR IX/01/2022 Z DNIA 3 STYCZNIA 2022 R.



Schemat organizacyjny K-S SSE S.A. zatwierdzono dn. 03.01.2022 r. z wejściem w życie od dn. 01.01.2022 r.

CZŁONEK ZARZĄDU
Andrzej Kahl

PREZES ZARZĄDU
Krzysztof Kielec